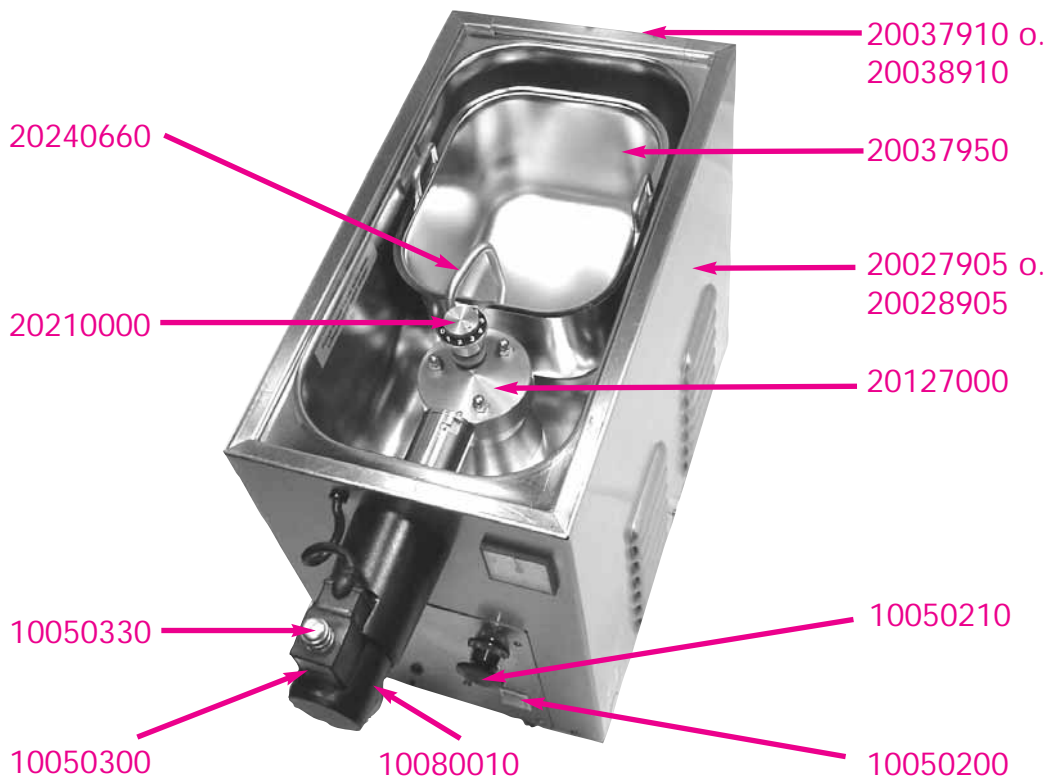
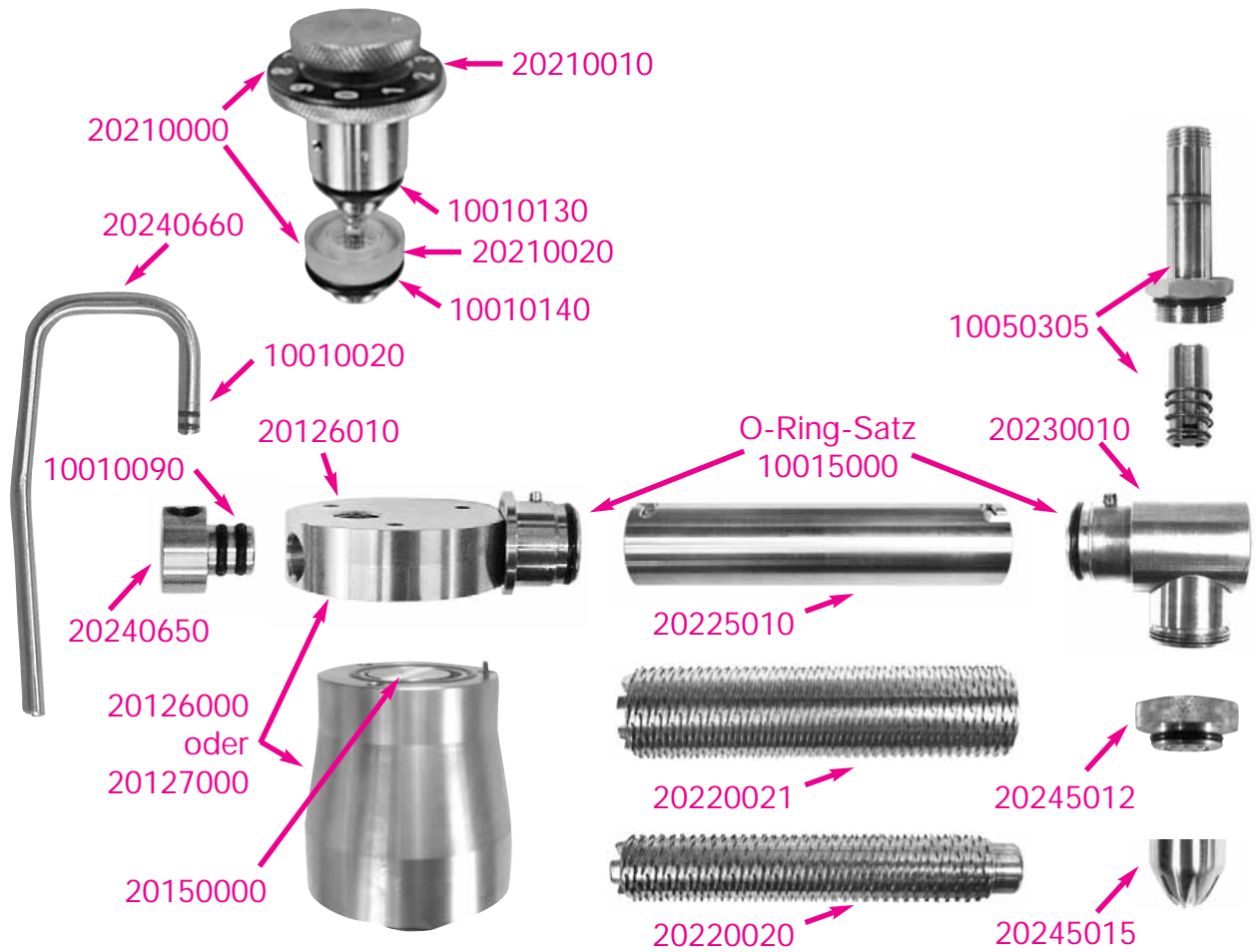


Mussana
SAHNE - AUTOMATEN

Sahneautomat Typ
**MOBIL 12V 3 Liter
+ 5 Liter**



MOBIL 12V 3 Liter + 5 Liter





Sahneautomat Typ MOBIL 12V 3 Liter



Bestell-Hotline 06 21/89 99 16-0

Mobil	Artikelbezeichnung:
20127000	AT-Sahnepumpe kurze Anschlusskupplung
20127001	Sahnepumpe „Neu“ kurze Anschlusskupplung
20127200	Kupplungsstück PA - Motor - 32 mm
20126010	AT-Pumpendeckel mit Anschlussstück für Doppelmischwalze
20126011	Pumpendeckel „Neu“ mit Anschlussstück für Doppelmischwalze
10010430	O-Ring 43 x 3 mm
10010760	O-Ring 76 x 3 mm
10013060	Stehbolzen für Sahnepumpe
10044063	Hutmutter A2 DIN 1587 M 6
20150000	Schieberplättchen 20 mm (je Satz) komplett mit V2A Federn

Eine Aufarbeitung von Sahnepumpen, sollte dem Fachmann überlassen werden! Ohne geeignete Werkzeuge und technische Kenntnisse kann die Reparatur nicht selbst ausgeführt werden. Garantieleistungen entfallen daher!
Bitte überprüfen Sie vor Ihrer Bestellung genau welches „Reparaturset“ benötigt wird.

10013100	Kolben
10013010	Teflonscheibe 32 x 18 x 3 mm (Pumpenkolben)
10013020	Stützring V2A 28 x 12 mm (für Axialwellendichtring)
10040010	Kugellager 6001 (Ø 28 mm) (3 x bestellen)
10013030	Distanzbüchse V2A 28 x 25 x 12,5 mm
10016010	Axialwellendichtring V2A (Simmerring) 28 x 12 x 7 mm (2 x bestellen)
10042010	Axialsicherungsring J 28 (Seegerring)
10041010	Schwerspannstift 2,5 x 20 mm
10041020	Schwerspannstift 2,5 x 26 mm
20127100	Kupplungsstück PA - Pumpe - 20 mm
20127200	Kupplungsstück PA - Motor - 32 mm
20126100	Kupplungsstück PVC 52 mm

10013100	Kolben
10013010	Teflonscheibe 32 x 18 x 3 mm (Pumpenkolben)
10013020	Stützring V2A 28 x 12 mm (für Axialwellendichtring)
10040020	Kugellager 6201 (Ø 32 mm) (2 x bestellen)
10013040	Distanzbüchse V2A 32x29x16,5 mm
10016010	Axialwellendichtring V2A (Simmerring) 28x12x7 mm (2 x bestellen)
10016020	Axialwellendichtring V2A (Simmerring) 32x12x7 mm
10042020	Axialsicherungsring J 32 (Seegerring)
10041010	Schwerspannstift 2,5 x 20 mm
10041020	Schwerspannstift 2,5 x 26 mm
20127100	Kupplungsstück PA - Pumpe - 20 mm (für Art. Nr. 20127000)
20127200	Kupplungsstück PA - Motor - 32 mm (für Art. Nr. 20127000)
20126100	Kupplungsstück PVC 52 mm

ELEKTRO

10050050	Gleichstrommotor 12V
10050070	Motorflansch komplett mit Muttern
10050205	Drehschalter 90° 0 - 1 - Hauptschalter Mobilgerät -
10050610	Kontrolleuchte grün 12 V
10050615	Kontrolleuchte rot 12 V
10050210	Pilztaster komplett einrastbar für Dauerbetrieb
10050211	Unterteil für Pilztaster, Drucktaster und Drehschalter
10050220	Drucktaster für Portionierung komplett
10050225	Drehknopf für Portionierung
10050444	Breitbandkabel für 12V Verbindung (Bedienprint + Steuerplatine)
10050440	Bedienprint 12V Mobilgerät
10050442	Steuerplatine 12V Mobilgerät
10050915	Klemmleiste 3-polig für 12V Mobilgerät
10050540	Stecksicherung 35 Amp.
10051024	Batteriekabel 2-adrig mit Anschlussklemmen

KÄLTETECHNIK

10070150	Kältekompressor 12/24V DC (Mobilgerät) - BD35F -
10070151	Steuereinheit für Kältekompressor 12/24V DC (Mobilgerät) -BD35F-
10071010	Wärmetauscher (Verflüssiger) 20 x 190 x 180 mm
10071110	Kältetrockner (FTOR 35.25-1)
10071300	Kälteregelthermostat R 134a (Typ Danfoss oder Ersatzlieferant)
10071350	Drehknopf für Kälteregelthermostat (Typ Danfoss oder Ersatzlieferant)
10050140	Ventilator eckig - 12V -
10071410	Temperaturbereichsanzeige klein 48 mm - mit Fühler

GERÄTEAUFBAU

20027010	Bodenplatte (PVC)
20027030	Motorplatte (PVC)
10011210	Gummischraubfuss mit Gewinde M 8 x 10 - Dm 30 x 20 mm
20036850	Distanzsäule 200 mm
20027905	Aussenverkleidung ohne Rückwand
20037910	Rückwand
20037900	Abdeckhaube

GERÄTEAUFBAU (Mobil 5 Liter)

20028010	Bodenplatte (PVC)
20038030	Motorplatte (PVC)
10011210	Gummischraubfuss mit Gewinde M 8 x 10 - Dm 30 x 20 mm
20036850	Distanzsäule 200 mm
20028905	Aussenverkleidung ohne Rückwand
20038910	Rückwand
20038900	Abdeckhaube

AUFSCHLAGSYTEME

10080010	Isoliergehäuse schwarz komplett für Intensivkühlung incl. Styropor
20220020	Doppelmischwalze V2A Nr. 2 - innen - Fettgehalt 30-33%
20220021	Doppelmischwalze V2A Nr. 2 - aussen - Fettgehalt 30-33%
20220030	Doppelmischwalze V2A Nr. 3 - innen - Fettgehalt 33-38%
20220031	Doppelmischwalze V2A Nr. 3 - aussen - Fettgehalt 33-38%
20225010	Mantelrohr V2A 40 x 173 mm für Doppelmischwalze
20230010	Hahnvorderteil 71 mm lang mit Ventil Sitz ohne Garniertülle, ohne K.F.F.
20230020	Hahnvorderteil 105 mm lang mit Ventil Sitz ohne Garniertülle, ohne K.F.F.
20230030	Hahnvorderteil 130 mm lang mit Ventil Sitz ohne Garniertülle, ohne K.F.F.
20230050	Hahnvorderteil 71 mm lang ohne Ventil Sitz
20245010	Garniertülle V2A komplett mit Garniertüllenhalterung und Krone (neue Version)
20245012	Garniertüllenhalterung V2A mit O-Ring 22 x 3 mm
20245015	Krone V2A mit Formzacken

MAGNETVENTIL

10050300	Magnetventil komplett - schwarze Ausführung - (ohne Anschlusskabel)
10050305	Führungsrohr mit Kern und Feder (für Art. Nr. 10050300)
10050310	Kern mit Feder (für Art. Nr. 10050300)
10050322	Magnetspule 12V/19VA DC (schwarze Ausführung) für Mobilgeräte
10050325	Anschlusskabel (für Art. Nr. 10050300)
10050330	Rändelmutter (für Art. Nr. 10050300)

LUFTREGULIERUNGSVENTIL

20210000	Luftregulierungsventil (LRV) V2A komplett mit Unterteil
20210010	Luftregulierungsventil (LRV) Oberteil V2A
20210020	Luftregulierungsventil (LRV) Unterteil (Polycarb.)
10010010	O-Ring 4 x 2 mm
10010130	O-Ring 12 x 4 mm
10010140	O-Ring 16 x 4 mm
10012040	Skalenscheibe

ANSAUGROHRE

20240660	Ansaugrohr 8 x 1,5 mm Fettgehalt bis 35% (Mobil 3 Liter)
20240661	Ansaugrohr 10 x 2 mm Fettgehalt bis 35% (für Mousse au Chocolat)
20240665	Ansaugrohr 8 x 1,5 mm Fettgehalt bis 35% (Mobil 5 Liter)
20240666	Ansaugrohr 10 x 2 mm Fettgehalt bis 35% (für Mousse au Chocolat)
20240650	Anschlussstück zum Stecken für Saugrohr 8 x 1,5 mm
20240655	Anschlussstück zum Stecken für Saugrohr 10 x 2 mm
10010020	O-Ring 5 x 1,5 mm
10010050	O-Ring 7 x 1,5 mm
10010090	O-Ring 10 x 3 mm

ZUBEHÖR

20047950	Sahnebehälter (V2A) 3 Liter mit Deckel
20048950	Sahnebehälter (PP/PE) 5 Liter mit Deckel
10015000	Dichtungssatz (O-Ringe)
10012060	Typenaufkleber 70 x 40 mm - „Mussana Sahneautomaten“
10012100	Typenaufkleber 70 x 40 mm - „Mussana Lady“
10012090	Typenaufkleber 70 x 40 mm - „Mussana Boy“
10000900	Hahnfett 250 ml
10000100	Mussana Mikroclean (4 x 1 Liter)
10000200	Mussana Mikroclean (12 x 1 Liter)