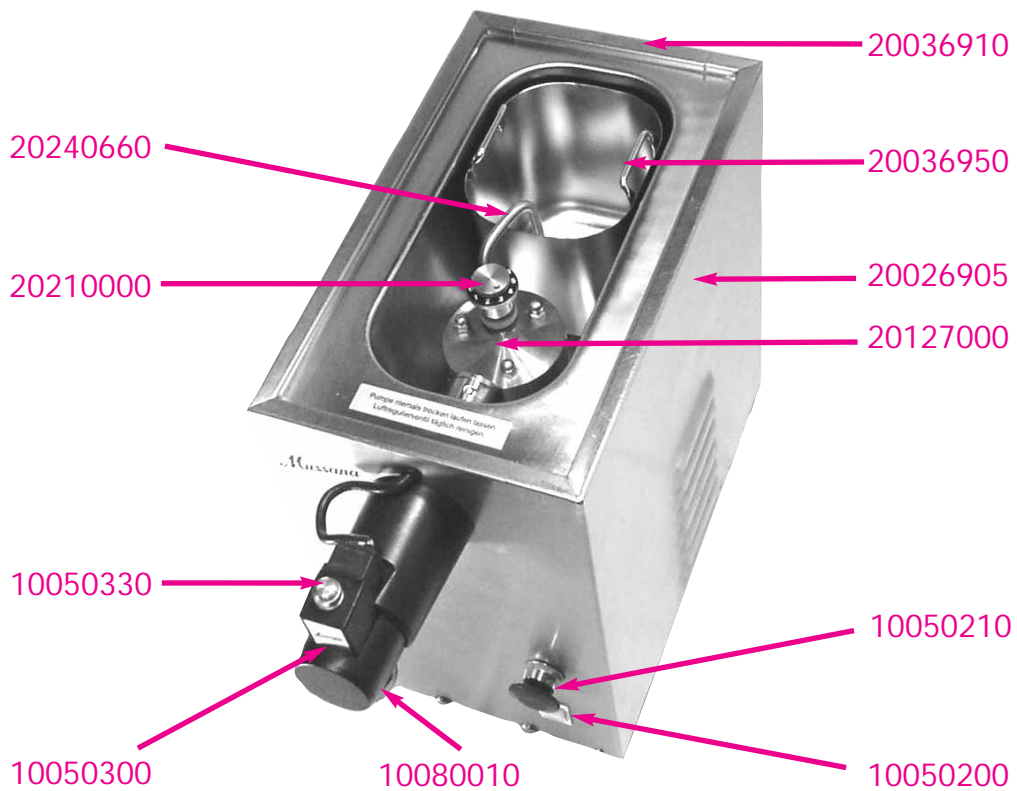
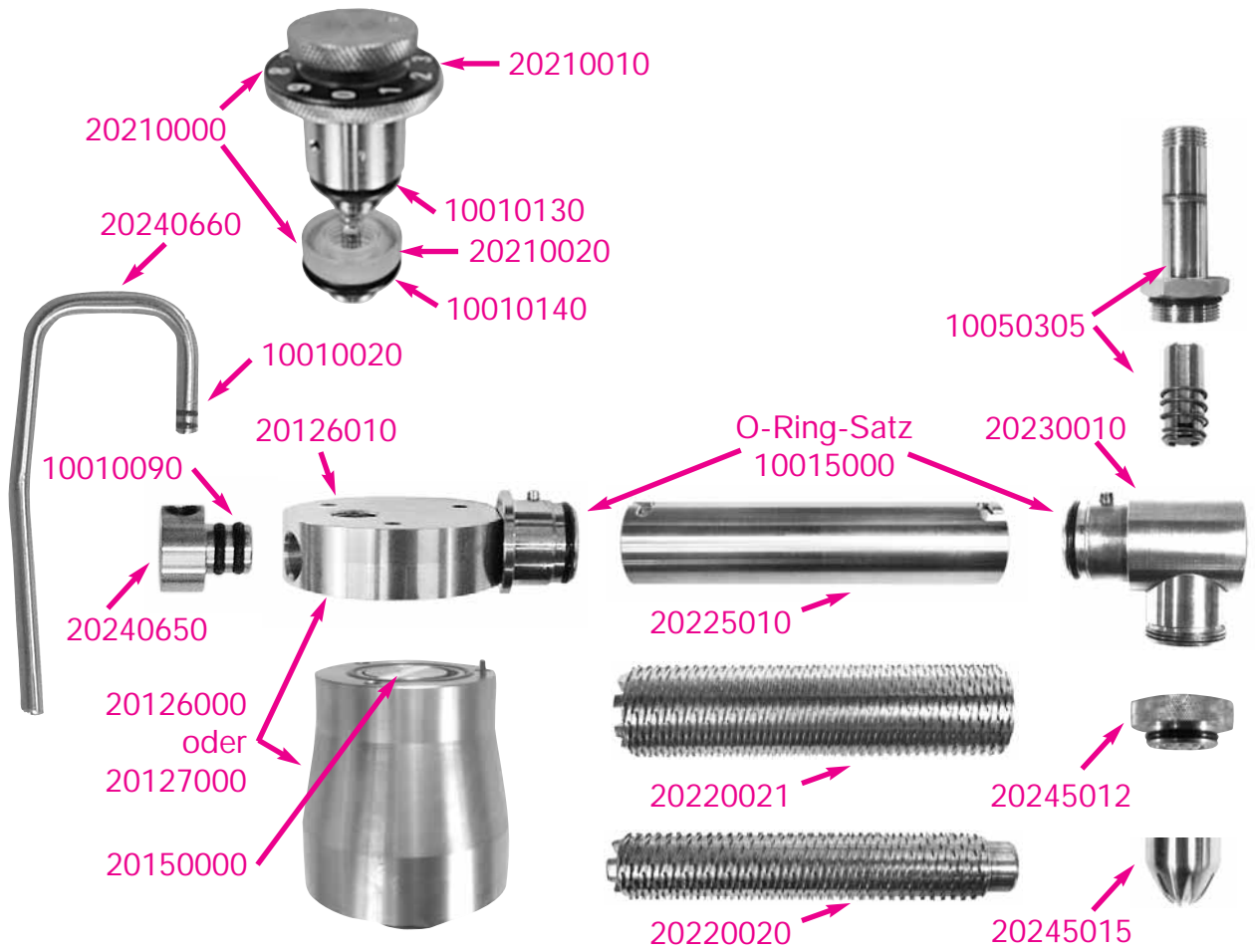


Sahneautomat Typ PONY ELEKTRONIC



PONY ELEKTRONIC





Sahneautomat Typ PONY ELEKTRONIC

Mussana
SAHNE - AUTOMATEN

Bestell-Hotline 06 21/89 99 16-0

Artikel Nr.: Artikelbezeichnung:

20126000	AT-Sahnepumpe lange Anschlusskupplung (ab 1985 bis Fabrik-Nr. 3075889)
20126001	Sahnepumpe „Neu“ lange Anschlusskupplung
20127000	AT-Sahnepumpe kurze Anschlusskupplung
20127001	Sahnepumpe „Neu“ kurze Anschlusskupplung
20127200	Kupplungsstück PA - Motor - 32 mm (für Art. Nr. 20127000)
20126010	AT-Pumpendeckel mit Anschlussstück für Doppelmischwalze
20126011	Pumpendeckel „Neu“ mit Anschlussstück für Doppelmischwalze
10010430	O-Ring 43 x 3 mm
10010760	O-Ring 76 x 3 mm
10013060	Stehbolzen für Sahnepumpe
10044063	Hutmutter A2 DIN 1587 M 6
20150000	Schieberplättchen 20 mm (je Satz) komplett mit V2A Federn

Eine Aufarbeitung von Sahnepumpen, sollte dem Fachmann überlassen werden! Ohne geeignete Werkzeuge und technische Kenntnisse kann die Reparatur nicht selbst ausgeführt werden. Garantieleistungen entfallen daher! Bitte überprüfen Sie vor Ihrer Bestellung genau welches „Reparaturset“ benötigt wird.

10013100	Kolben
10013010	Teflonscheibe 32 x 18 x 3 mm (Pumpenkolben)
10013020	Stützring V2A 28 x 12 mm (für Axialwellendichtring)
10040010	Kugellager 6001 (Ø 28 mm) (3 x bestellen)
10013030	Distanzbüchse V2A 28 x 25 x 12,5 mm
10016010	Axialwellendichtring V2A (Simmerring) 28 x 12 x 7 mm (2 x bestellen)
10042010	Axialsicherungsring J 28 (Seegerring)
10041010	Schwerspannstift 2,5 x 20 mm
10041020	Schwerspannstift 2,5 x 26 mm
20127100	Kupplungsstück PA - Pumpe - 20 mm
20127200	Kupplungsstück PA - Motor - 32 mm
20126100	Kupplungsstück PVC 52 mm

10013100	Kolben
10013010	Teflonscheibe 32 x 18 x 3 mm (Pumpenkolben)
10013020	Stützring V2A 28 x 12 mm (für Axialwellendichtring)
10040020	Kugellager 6201 (Ø 32 mm) (2 x bestellen)
10013040	Distanzbüchse V2A 32x29x16,5 mm
10016010	Axialwellendichtring V2A (Simmerring) 28x12x7 mm (2 x bestellen)
10016020	Axialwellendichtring V2A (Simmerring) 32x12x7 mm
10042020	Axialsicherungsring J 32 (Seegerring)
10041010	Schwerspannstift 2,5 x 20 mm
10041020	Schwerspannstift 2,5 x 26 mm
20127100	Kupplungsstück PA - Pumpe - 20 mm
20127200	Kupplungsstück PA - Motor - 32 mm
20126100	Kupplungsstück PVC 52 mm

ELEKTRO

10050001	Elektromotor 230V/50 Hz - inkl. Anlaufkondensator
10050070	Motorflansch komplett mit Muttern
10050080	Anlaufkondensator 16mF
10050450	Schaltkasten mit Portionierung (Ersatz für alle 230V Elektronikgeräte)
10050200	EIN/AUS - Schalter beleuchtet
10050210	Piltaster komplett einrastbar für Dauerbetrieb
10050211	Unterteil für Piltaster, Drucktaster und Drehschalter
10050220	Drucktaster für Portionierung komplett
10050225	Drehknopf für Portionierung
10050500	Sicherung 2 Amp. (t)
10050510	Sicherung 6,3 Amp. (t)
10050465	Transformator 230/24V (für alle Elektronikgeräte)
10050470	Schalterschütz 220V (für alle Elektronikgeräte)
10050600	Kontrolleuchte grün 230V
10051010	Netzkabel 3-adrig - 2,5 m lang mit verschw. Schukostecker

KÄLTETECHNIK

10070110	Kältekompressor 230V/50 Hz - PL50 R 134a -
10070011	Anlaufrelais für Kältekompressor TL4G oder PL50 - 230V/50Hz
10071010	Wärmetauscher (Verflüssiger) 20 x 190 x 180 mm
10071110	Kältetrockner (FTOR 35.25-1)
10050100	Ventilator eckig Typ 9588
10071300	Kälteerelthermostat R 134a (Typ Danfoss oder Ersatzlieferant)
10071350	Drehknopf für Kälteerelthermostat (Typ Danfoss oder Ersatzlieferant)
10071400	Temperaturbereichsanzeige klein 48 mm - mit Schnecke
10071410	Temperaturbereichsanzeige klein 48 mm - mit Fühler

GERÄTEAUFBAU

20026030	Motorplatte PVC
20026010	Bodenplatte PVC
10011210	Gummischraubfuss mit Gewinde M 8 x 10 - Dm 30 x 20 mm
20036850	Distanzsäule 200 mm
20026905	Aussenverkleidung ohne Rückwand
20036910	Rückwand
20036900	Abdeckhaube

AUFSCHLAGSYSTEME

20220020	Doppelmischwalze V2A Nr. 2 - innen - Fettgehalt 30-33%
20220021	Doppelmischwalze V2A Nr. 2 - aussen - Fettgehalt 30-33%
20220030	Doppelmischwalze V2A Nr. 3 - innen - Fettgehalt 33-38%
20220031	Doppelmischwalze V2A Nr. 3 - aussen - Fettgehalt 33-38%
20225010	Mantelrohr V2A 40 x 173 mm für Doppelmischwalze
20230010	Hahnvorderteil 71 mm lang mit Ventilsitz ohne Garniertülle, ohne K.F.F.
20230020	Hahnvorderteil 105 mm lang mit Ventilsitz ohne Garniertülle, ohne K.F.F.
20230030	Hahnvorderteil 130 mm lang mit Ventilsitz ohne Garniertülle, ohne K.F.F.
20230050	Hahnvorderteil 71 mm lang ohne Ventilsitz
20245010	Garniertülle V2A komplett mit Garniertüllenhalterung und Krone (neue Version)
20245012	Garniertüllenhalterung V2A mit O-Ring 22 x 3 mm
20245015	Krone V2A mit Formzacken

MAGNETVENTIL

10050300	Magnetventil komplett - schwarze Ausführung - (ohne Anschlusskabel)
10050305	Führungsrohr mit Kern und Feder (für Art. Nr. 10050300)
10050310	Kern mit Feder (für Art. Nr. 10050300)
10050320	Magnetspule 24V/16VA (für Art. Nr. 10050300)
10050325	Anschlusskabel (für Art. Nr. 10050300)
10050330	Rändelmutter (für Art. Nr. 10050300)

Magnetventil komplett - verchromte Ausführung - nicht mehr lieferbar.

Bitte bestellen Sie als Umbausatz Artikel-Nr. 10050300 + Artikel-Nr. 10050325

LUFTREGULIERUNGSVENTIL

20210000	Luftregulierungsventil (LRV) V2A komplett mit Unterteil
20210010	Luftregulierungsventil (LRV) Oberteil V2A
20210020	Luftregulierungsventil (LRV) Unterteil (Polycarb.)
10010010	O-Ring 4 x 2 mm
10010130	O-Ring 12 x 4 mm
10010140	O-Ring 16 x 4 mm
10012040	Skalenscheibe

ANSAUGROHRE

20240660	Ansaugrohr 8 x 1,5 mm Fettgehalt bis 35%
20240661	Ansaugrohr 10 x 2 mm Fettgehalt bis 35% (für Mousse au Chocolat)
20240650	Anschlussstück zum Stecken für Saugrohr 8 x 1,5 mm
20240655	Anschlussstück zum Stecken für Saugrohr 10 x 2 mm
10010020	O-Ring 5 x 1,5 mm
10010050	O-Ring 7 x 1,5 mm
10010090	O-Ring 10 x 3 mm

ZUBEHÖR

20036950	Sahnebehälter (V2A) 1,5 Liter
10015000	Dichtungssatz (O-Ringe)
20002000	Garnierschlauch - Länge 1350 mm - inkl. Anschlussdiodenbuchse
20002010	Garnierschlauch - Länge 1350 mm - ohne Anschlussdiodenbuchse
20005000	Fuss-Schaltung inkl. Anschlussdiodenbuchse
20005010	Fuss-Schaltung ohne Anschlussdiodenbuchse
20005500	Anschlussdiodenbuchse (für Geräteeinbau) Garnierschlauch und Fuss-Schaltung
10012060	Typenaufkleber 70 x 40 mm - „Mussana Sahneautomaten“
10012080	Typenaufkleber 70 x 40 mm - „Mussana Pony“
10000900	Hahnfett 250 ml
10000100	Mussana Mikroclean (4 x 1 Liter)
10000200	Mussana Mikroclean (12 x 1 Liter)
10001000	Mousse au Chocolat (1000 Gramm)